

Kabelaufbauschacht 5-teilig; inkl. Abdeckung Kl. D400

Artikel-Nr.: KAS151267

Länge/Breite/Höhe i.L. 145/120/88 cm, dW= 12 cm, dB= 20 cm

Bauhöhe 120 cm, Gesamthöhe 130 cm, G = 3,42 to (inkl. Abdeckung)

DB-Größe VII *

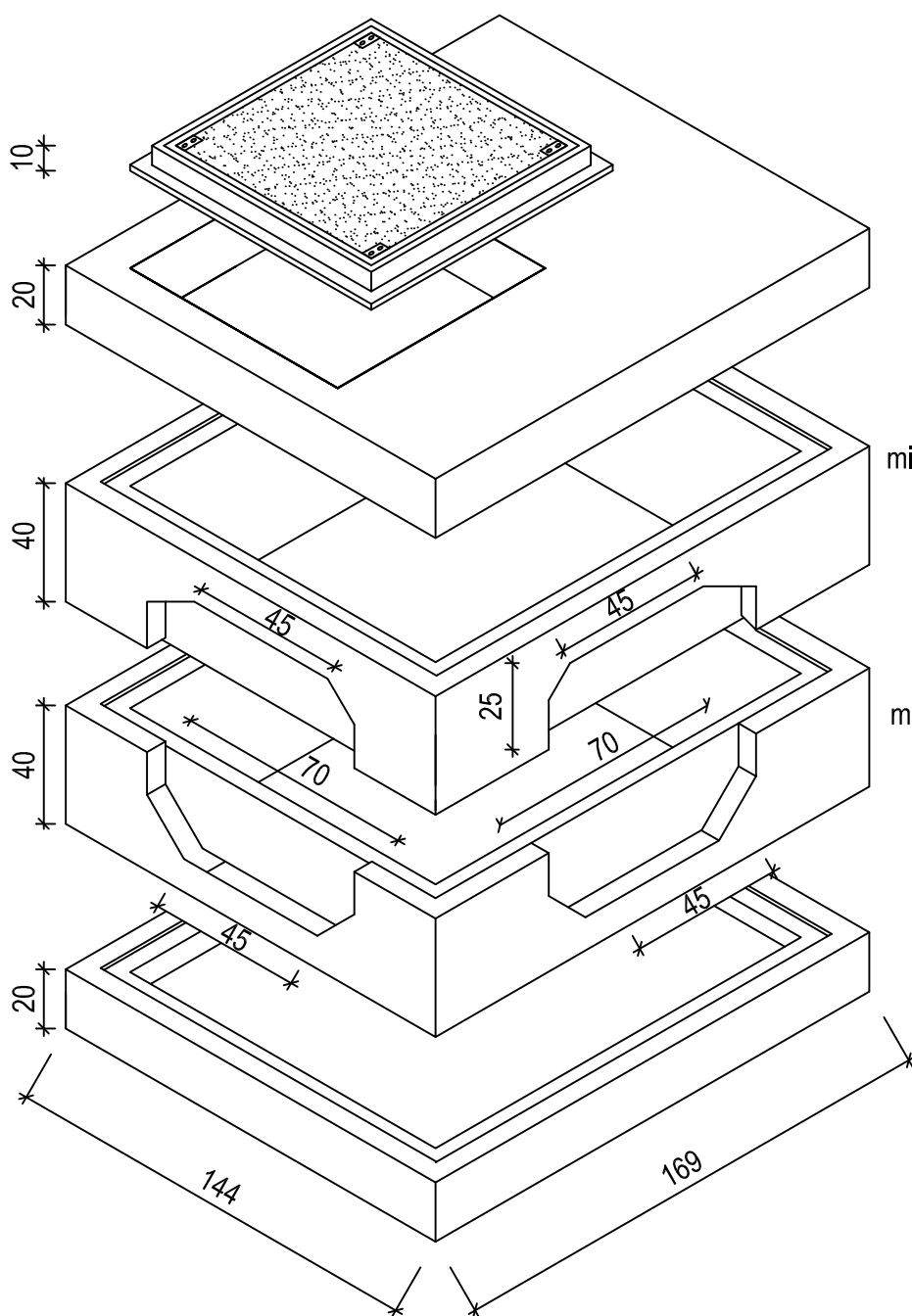
Abdeckung 70/70 cm o.L.
 Klasse D400
 G = 0,23 to
 Gußrahmen mit Flansch
 zum bauseitigen Fixieren

Abdeckplatte
 mit
 Einstiegsöffnung 70/70 cm
 H = 20 cm
 G = 1,10 to

Oberrahmen
 mit 4 verblendeten Aussparungen unten
 H = 40 cm
 G = 0,61 to

Unterrahmen
 mit 4 verblendeten Aussparungen oben
 H = 40 cm
 G = 0,61 to

Bodenplatte
 in Wannenform
 mit Entwässerungsöffnung
 □ 10 x 10 cm
 H = 20 cm
 G = 0,87 to



* auch für UIC71-Lastfall mit EBA- Zulassung Nr. 21.53/ lbzb vom 05.01.2010